



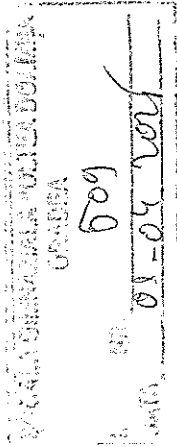
MINISTERUL EDUCAȚIEI ȘI CERCETĂRII

ȘCOALA GIMNAZIALĂ "OLTEA DOAMNA"

ORADEA

Str. Parcul Traian Nr. 16

Tel./ Fax : 0259/ 41-20-94



**TRANSPARENȚA VENITURILOR SALARIALE**  
**în conformitate cu art. 33 – Legea cadru nr. 153 / 2017**  
**privind salarizarea personalului plătit din fonduri publice**  
**31 MARTIE 2025**

Nr. crt.	Funcția	Salariu de baza	Gradație merit 25%, art 5 din anexa I, cap. IB Legea 153/2017	Dirigenție 10% art 8 din anexa I, cap. IB Legea 153/2017	Spor neuropsihic 10% art 16 din anexa I, cap. IB Legea 153/2017	Spor de handicap/	Control Financiar Preventiv	Spor doctorat art. 14 alin 1 L153/2017	Suma CIM "Plata cu ora" conf. OMEN 4827/2018	Indemnizație hrană capitolul II, art. 18 din Legea 153/2017*	Total drepturi salariale inclusiv contribuții angajat
1	Profesor, gradul II, tranșa 10 – 15 ani, gradatia 3	8029	-	-	377	-	-	950	-	347	9703
2	Profesor ptr învățământ primar, gradul I, tranșa peste 25 ani, gradatia 5	10232	2558	1023	757	-	-	-	-	-	14570
3	Profesor, gradul I, tranșa 15 – 20 ani, gradatia 4	8890	2223	889	629	-	-	-	3121	347	16099
4	Profesor, gradul I, tranșa 20 – 25 ani, gradatia 5	9568	2392	957	672	-	-	-	2238	347	16174
5	Profesor, gradul I, tranșa peste 25 ani, gradatia 5	10232	2558	1023	699	-	-	-	1793	-	16305
6	Profesor ptr învățământ primar, gradul I, tranșa 20 – 25 ani, gradatia 5	9568	2392	957	672	-	-	-	-	347	13936
7	Profesor (director adjunct), gradul I, tranșa 20 – 25 ani	11405	2851	-	811	-	-	-	2238	-	17305
8	Profesor, gradul I, tranșa peste 25 ani, gradatia 5	10232	2558	-	641	-	-	950	1195	-	15576
9	Profesor ptr învățământ primar, gradul I, tranșa peste 25 ani, gradatia 5	10232	-	1023	571	-	-	-	-	347	12173
10	Profesor, gradul I, tranșa 20-25 ani, gradatia 5, norma 0,5	4784	1196	957	360	540	-	-	600	-	8437
11	Profesor, gradul I, tranșa 15-20 ani, gradatia 4	8890	-	889	496	-	-	-	1558	347	12180

Nr. crt.	Funcția	Salariu de baza	Gradație merit 25%, art 5 din anexa I, cap. IB Legea 153/2017	Dirigenție 10% art 8 din anexa I, cap. IB Legea 153/2017	Spor neuropsihic 10% art 16 din anexa I, cap. IB Legea 153/2017	Spor de handicap/	Control Financiar Preventiv	Spor doctorat art. 14 alin I L153/2017	Suma CIM "Plata cu ora" conf. OMEN 4827/2018	Indemnizație hrană capitolul II, art. 18 din Legea 153/2017*	Total drepturi salariale inclusiv contribuții angajat
13	Profesor, gradul I, tranșa 20-25 ani, gradația 5	9568	2392	957	672	-	-	-	2238	347	16174
14	Profesor, gradul I, peste 25 ani, gradația 5	10232	-	1023	590	-	-	-	-	347	12192
15	Profesor, gradul I, tranșa 20 – 25 ani, gradația 5 (norma 0,61)	5836	-	-	297	-	-	-	2793	211	9137
16	Profesor ptr învățământ primar, gradul I, tranșa peste 25 ani, gradația 5	10232	-	1023	618	-	-	-	-	347	12220
17	Profesor ptr învățământ primar, gradul I, tranșa peste 25 ani, gradația 5	10232	-	1023	590	-	-	-	-	347	12192
18	Profesor, gradul I, tranșa 10-15 ani (norma 0,5), gradația 3	4280	-	-	220	-	-	-	2000	173	6673
19	Profesor, DEF, tranșa 15 – 20 ani, gradația 5 (norma 0,28)	2343	-	-	107	-	-	-	486	97	3033
20	Profesor ptr învățământ primar, gradul I, tranșa peste 25 ani, gradația 5	10232	2558	1023	699	-	-	-	-	-	14512
21	Profesor ptr. învățământ primar, DEF, tranșa 1 – 5 ani, gradația 1	6989	-	699	350	-	-	-	-	347	8385
23	Profesor (norma = 0,78), gradul I, tranșa peste 25 ani, gradația 5	7981	1995	1023	558	-	-	-	2988	-	14545
24	Profesor ptr. învățământ primar, DEF, tranșa 5 – 10 ani, gradația 2	7399	-	740	365	-	-	-	-	347	8851
25	Profesor ptr învățământ primar, gradul II, tranșa 5 – 10 ani, gradația 2	7584	-	758	382	-	-	-	-	347	9071
26	Profesor , gradul I, tranșa peste 25 ani, gradația 5	10232	2558	1023	699	-	-	-	3586	-	18098
27	Profesor ptr învățământ primar, gradul I, tranșa peste 25 ani, gradația 5	10232	2558	1023	792	-	-	-	-	-	14605
28	Învățător, DEF, tranșa 1 – 5 ani, baza	6337	-	634	292	-	-	-	-	347	7610
29	Profesor ptr învățământ primar, gradul I, tranșa peste 25 ani, gradația 5	10232	2558	1023	792	-	-	-	-	-	14605
30	Profesor, DEF, tranșa 1 – 5 ani, gradația 4, norma 0,50	3950	-	-	180	-	-	-	459	173	4762
31	Profesor, gradul I, tranșa 10-15 ani, gradația 3	8351	-	-	443	-	-	-	-	347	9141
32	Profesor, DEF, tranșa 1 – 5 ani, gradația 2	7339	-	734	365	-	-	-	853	347	9638

Nr. crt.	Funcția	Salariu de baza	Gradație merit 25%, art 5 din anexa I, cap. IB Legea 153/2017	Dirigenție 10% art 8 din anexa I, cap. IB Legea 153/2017	Spor neuropsihic 10% art 16 din anexa I, cap. IB Legea 153/2017	Spor de handicap/	Control Financiar Preventiv	Spor doctorat art. 14 alin 1 L153/2017	Suma CIM "Plata cu ora" conf. OMEN 4827/2018	Indemnizație hrană capitolul II, art. 18 din Legea 153/2017*	Total drepturi salariale inclusiv contribuții angajat
33	Profesor , gradul I, tranșa 20 – 25 ani, gradatia 5	9568	-	957	530	-	-	-	2793	347	14195
34	Profesor ptr învățământ primar, gradul I, tranșa peste 25 ani, gradatia 5	10232	2558	1023	757	-	-	-	-	-	14570
35	Profesor ptr învățământ primar, gradul I, tranșa 20– 25 ani, gradația 5	9568	-	957	549	-	-	-	-	347	11421
36	Profesor ptr învățământ primar, gradul I, tranșa 15 – 20 ani, gradatia 4	8890	-	889	496	-	-	-	-	347	10622
37	Profesor (norma =0,83), gradul I, tranșa 10-15 ani, gradatia 3	6931	-	-	368	-	-	-	977	288	8564
38	Profesor, gradul II, tranșa 15-20 ani, gradatia 4	8296	-	-	405	-	-	-	967	347	10015
39	Profesor, DEF, tranșa 1 – 5 ani, norma 0,50, gradatia 1	3495	-	-	162	-	-	-	-	173	3830
40	Profesor , gradul I, transa 20 – 25 ani, gradatia 5	9568	-	957	549	-	-	-	2238	347	13659
41	Profesor, gradul I, tranșa peste 25 ani, gradatia 5	10232	-	-	542	-	-	-	-	347	11121
42	Profesor ptr învățământ primar, gradul II, tranșa 10-15 ani, gradatia 3	8029	-	803	409	-	-	-	-	347	9588
43	Profesor ptr învățământ primar, DEF, tranșa 1 – 5 ani, gradatia 1	6989	-	699	350	-	-	-	-	347	8385
44	Profesor ptr învățământ primar, gradul I, tranșa 10– 15 ani, gradația 4	8560	-	856	478	-	-	-	-	347	10241
45	Profesor ptr învățământ primar, gradul I, tranșa peste 25 ani, gradatia 5	10232	-	1023	571	-	-	-	-	347	12173
46	Profesor ptr învățământ primar, gradul II, tranșa 5– 10 ani, gradația 4	8164	-	816	416	-	-	-	-	347	9743
47	Profesor (Director), gradul I, tranșa peste 25 ani	11505	2876	-	839	-	-	-	1793	-	17013
48	Profesor , gradul I, transa 15 – 20 ani, gradatia 4	8890	2223	-	555	-	-	-	-	347	12015
49	Profesor ptr învățământ primar, gradul I, tranșa peste 25 ani, gradatia 5	10232	-	1023	646	-	-	-	-	347	12248
50	Profesor ptr învățământ primar, gradul I, tranșa peste 25 ani, gradatia 5	10232	-	1023	590	-	-	-	-	347	12192

Nr. crt.	Funcția	Salariu de baza	Gradație merit 25%, art 5 din anexa I, cap. IB Legea 153/2017	Dirigenție 10% art 8 din anexa I, cap. IB Legea 153/2017	Spor neuropsihic 10% art 16 din anexa I, cap. IB Legea 153/2017	Spor de handicap/	Control Financiar Preventiv	Spor doctorat art. 14 alin 1 L153/2017	Suma CIM "Plata cu ora" conf. OMEN 4827/2018	Indemnizație hrână capitolul II, art. 18 din Legea 153/2017*	Total drepturi salariale inclusiv contribuții angajat
51	Profesor ptr învățământ primar, gradul I, tranșa peste 25 ani, gradația 5	10232	2558	1023	792	-	-	-	-	-	14605
52	Profesor ptr învățământ primar, gradul I, tranșa peste 25 ani, gradația 5	10232	-	1023	571	-	-	-	-	347	12173
53	Profesor ptr învățământ primar, gradul I, tranșa peste 25 ani, gradatia 5	10232	2558	1023	757	-	-	-	-	-	14570
54	Profesor, gradul I, tranșa 10-15 ani, gradația 5, norma 0,94	8566	-	-	441	-	-	-	-	326	9333
55	Profesor, DEBUTANT, tranșa pana la 1 ani, gradația 5	8029	-	-	368	-	-	-	933	347	9677
56	Profesor ptr învățământ primar, gradul I, tranșa peste 25 ani, gradatia 5	10232	2558	1023	699	-	-	-	-	-	14512
57	Profesor ptr învățământ primar, gradul I, tranșa peste 25 ani, gradatia 5	10232	2558	1023	792	-	-	-	-	-	14605
58	Profesor, gradul I, tranșa peste 25 ani, gradația 5	10232	2558	1023	723	-	-	-	1197	-	15733
59	Profesor, gradul I, peste 25 ani, gradatia 5	10232	2558	1023	699	-	-	-	-	-	14512
60	Profesor , gradul I, tranșa peste 25 ani, gradația 5	10232	2558	1023	723	-	-	-	1796	-	16332
61	Profesor, gradul I, tranșa 20- 25 ani, gradația 5	9568	2392	957	672	-	-	950	1679	-	16218
62	Profesor ptr învățământ primar, gradul II, tranșa 5 - 10 ani, gradatia 2	7584	-	758	388	-	-	-	-	347	9077
63	Profesor ptr învățământ primar, gradul I, tranșa 20- 25 ani, gradatia 5	9568	-	957	549	-	-	-	-	347	11421
64	Profesor ptr învățământ primar, gradul I, tranșa peste 25 ani, gradatia 5	10232	2558	1023	757	-	-	-	-	-	14570
65	Profesor , gradul I, tranșa 20- 25 ani, gradatia 5	9568	-	-	505	-	-	-	-	-	10073
66	Profesor, DEF, tranșa 1 – 5 ani, gradatia 1	6989	-	-	324	-	-	-	-	347	7660
67	Profesor, gradul I, tranșa peste 25 ani, gradatia 5	10232	2558	1023	699	-	-	-	-	-	14512
68	Profesor , gradul II, tranșa 20- 25 ani, gradatia 5, norma 0,17	1488	-	-	73	-	-	-	3570	59	5190

Nr. crt.	Funcția	Salariu de baza	Gradație merit 25%, art 5 din anexa I, cap. IB Legea 153/2017	Dirigenție 10% art 8 din anexa I, cap. IB Legea 153/2017	Spor neuropsihic 10% art 16 din anexa I, cap. IB Legea 153/2017	Spor de handicap/	Control Financiar Preventiv	Spor doctorat art. 14 alin 1 L153/2017	Suma CIM "Plata cu ora" conf. OMEN 4827/2018	Indemnizație hrană capitolul II, art. 18 din Legea 153/2017*	Total drepturi salariale inclusiv contribuții angajat
12	Profesor ptr învățământ primar, DEBUTANT, tranșa până la 1 an, baza	6446	-	645	332	-	-	-	-	347	7770
	Profesor , gradul I, tranșa 15 – 20 ani, gradatia 4	8890	-	-	456	-	-	-	1558	347	11251
69	Contabil șef, S, gradatia 5	8360	-	-	-	-	836	-	-	347	9543
70	Administrator patrimoniu, grad I, S, gradatia 5	7891	-	-	-	-	-	-	-	347	8238
71	Administrator financiar, treapta I, M, gradatia 5	7249	-	-	-	-	-	-	-	347	7596
72	Secretar șef, S, gradatia 5	8360	2090	-	-	-	-	-	-	347	10797
73	Bibliotecar, gradul I, S, gradatia 5	7793	1948	-	-	-	-	-	-	347	10088
74	Muncitor I G, gradatia 5	6375	-	-	-	-	-	-	-	347	6722
75	Îngrijitor G, gradatia 5	5204	-	-	-	-	-	-	-	347	5551
76	Îngrijitor I G, gradatia 2	4720	-	-	-	-	-	-	-	347	5067
77	Îngrijitor M, gradatia 5	5204	-	-	-	-	-	-	-	347	5551
78	Îngrijitor M, gradatia 5	5204	-	-	-	-	-	-	-	347	5551
79	Îngrijitor G, gradatia 5	5204	-	-	-	-	-	-	-	347	5551
80	Îngrijitor G, gradatia 5	5204	-	-	-	-	-	-	-	347	5551
81	Portar I G, gradatia 5	5204	-	-	-	-	-	-	-	347	5551
82	Muncitor I M, gradatia 3	6069	-	-	-	-	-	-	-	347	6416
83	Îngrijitor M, gradatia 5	5204	-	-	-	-	-	-	-	347	5551
84	Portar I M, gradatia 2	4720	-	-	-	-	-	-	-	347	5067
85	Îngrijitor G, gradatia 5	5204	-	-	-	-	-	-	-	347	5551

\*Suma CIM "Plata cu ora" variaza în funcție de numărul de ore efectiv lucrate/lună conform pontajului